

Calabare



É lo strumento indispensabile per l'**inumazione** o per la **tumulazione in tombe ipogee**. Maneggevole, agile e sicuro, limita la fatica in accordo con le normative riguardanti la movimentazione dei pesi. É dotato di un dispositivo che sgancia automaticamente il carico una volta che esso si poggia a terra.

Per quanto riguarda in particolare la tumulazione nelle tombe ipogee, il calabare può essere abbinato a **sistemi di scorrimento** che permettono di collocare in modo fluido la bara all'interno del loculo nel corso delle operazioni di discesa, senza che nessun operatore permanga all'interno della tomba durante la movimentazione del feretro.

Il sistema di scorrimento si compone di:

- due rulliere inclinate, personalizzabili in termini di caratteristiche e dimensioni a seconda della tipologia di tomba, da appoggiare al loculo;
- tre rulli per tumulazione laterale, da collocare all'interno del loculo.



É disponibile in quattro versioni, che si differenziano per dimensioni, prestazioni e azionamento.

	Azionamento	Dimensioni riducibili durante trasporto	Scorrimento longitudinale del paranco	Possibilità di inclinare il feretro	Possibilità di calare il feretro in posizione verticale	Caricamento diretto da una lettiga
LC63	Manuale	·	·	·	·	·
LC64	Elettrico	·	☑	☑	☑	☑
LC65	Manuale	·	·	☑	·	☑
LC68	Manuale	☑	·	☑	·	☑

LC63 - Calabare compatto manuale

È il modello più semplice, maneggevole e diffuso tra i calabare F.lli Ferretti. Il funzionamento avviene mediante verricelli indipendenti con dispositivo automatico di frenatura.



Calabare in posizione di lavoro, con gli stabilizzatori aperti in una delle tre possibili posizioni, indicate nel disegno sottostante (vista dall'alto del calabare nelle possibili posizioni di lavoro).



Calabare in posizione di trasporto (minimo ingombro).

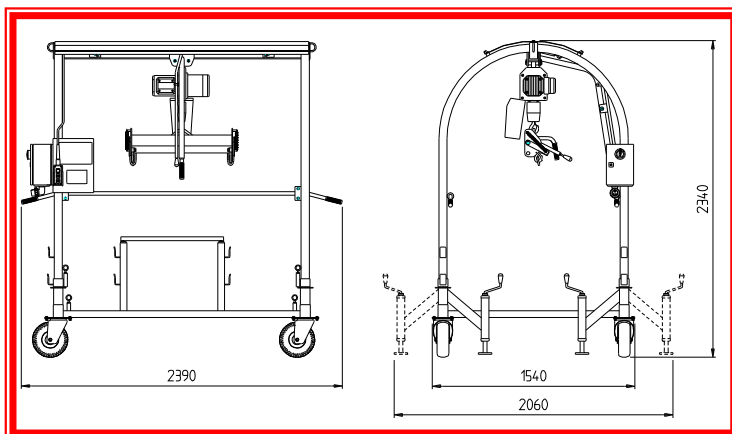
LC64 - Calabare elettrico con scorrimento laterale del paranco

Le dimensioni, maggiori rispetto a quelle del calabare tradizionale, e soprattutto il dispositivo di scorrimento longitudinale del paranco rendono questo calabare lo strumento più indicato per le tumulazioni a terra in particolari condizioni morfologiche (per esempio per introdurre la bara attraverso botole di dimensioni ridotte o in condizioni di difficile accesso alla tomba ipogea).

In particolare, è possibile utilizzare il calabare anche quando sia necessario inclinare la bara o addirittura calarla in posizione verticale per permettere il passaggio attraverso botole strette.



Lo scorrimento longitudinale del paranco permette di ottenere ottimi risultati laddove si debba tumulare in condizioni di non facile accessibilità.



LC65 - Calabare manuale

Grazie alle dimensioni maggiorate e al gancio centrale, il calabare LC65 può essere utilizzato anche laddove sia necessario inclinare la bara per effettuare le operazioni di tumulazione sotterranea o inumazione. La sequenza di foto mostra i vari passi secondo la corretta operatività:

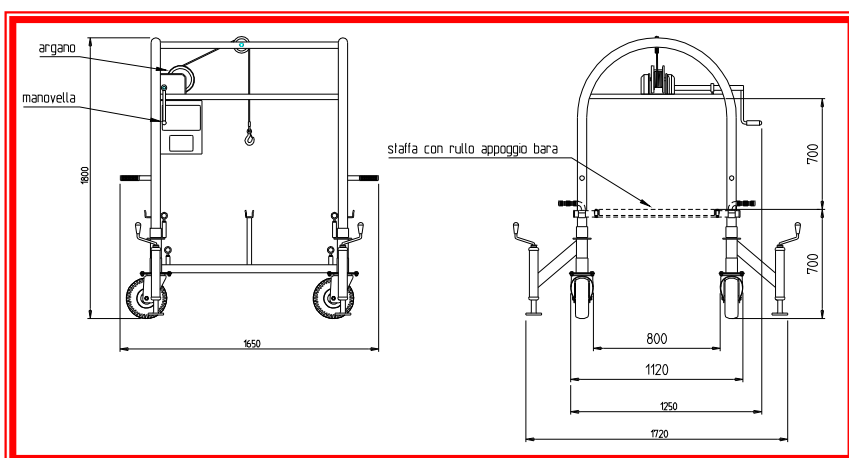


foto 1: il calabare, con i rulli di scorrimento montati, viene condotto sulla tomba nella quale deve essere calato il feretro;

- foto 2: gli stabilizzatori, montati su bracci girevoli, posizionabili secondo diverse configurazioni, vengono abbassati e la bara viene collocata sui rulli di scorrimento;

- foto 3: i rulli di scorrimento vengono rimossi e la bara è pronta per essere calata in posizione orizzontale;

- foto 4: in caso di necessità, è possibile inclinare la bara.



LC68 - Calabare manuale con larghezza regolabile

Ha caratteristiche simili a quelle del modello LC65, ma ha il vantaggio di un ingombro ridotto in fase di trasporto: solo 75 cm di larghezza, in modo da poter passare anche attraverso passaggi stretti (vialetti, porte, strettoie...).

