

Accessori per calabare e alzalastre

Kit di rulliere per tumulazioni in tombe ipogee

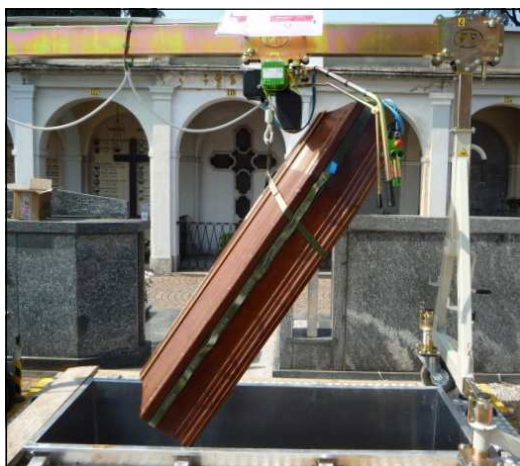
È formato da **due rulliere inclinate e tre rulli supplementari**.

Le rulliere vengono appoggiate sui piani dei loculi contrapposti; poggiando su di esse durante la sua discesa, la bara scende all'interno del loculo, grazie alla loro leggera inclinazione. All'interno del loculo il feretro scorre sui rulli di scorrimento, posizionandosi correttamente senza che sia necessario l'intervento degli operatori.

Le rulliere sono regolabili in lunghezza (adattabili a distanze tra i due appoggi comprese tra da 950 mm a 1350 mm) e in inclinazione, mediante innesti di bloccaggio rapido.



Cinghia per imbracatura feretro



Permette di movimentare in sicurezza i feretri anche in **posizione obliqua o verticale**.

Il kit è formato da:

- una fascia perimetrale (spessore 50 mm) con asole, chiusura a cricchetto e paraspigoli antiscivolo in gomma;
- una cinghia di sollevamento a strozzo (portata kg 600);
- coppia di cinghie trasversali con dispositivo di chiusura di sicurezza.

Tutte le fasce e le cinghie del kit sono certificate CE.

Carrello per batterie e caricabatterie

Realizzato in acciaio verniciato con la carteggiatura in materiale plastico, comprende due batterie da 12 V e 80 Ah e il caricabatterie ad alta frequenza impermeabilizzato. È dotato di staccabatterie a chiave di sicurezza e di indicatore di carica a led luminosi, nonché di ruote imperforabili adatte anche al terreno sconnesso.



Dispositivo di rotazione del supporto verticale

Permette di limitare l'ingombro in larghezza di uno dei due supporti verticali dell'alzastre/calabare in modo tale da permettere l'accesso in passaggi stretti. Non è compatibile con l'accessorio "Doppio supporto verticale con ruote/stabilizzatori su bracci estraibili".



Supporto verticale con carreggiata allargabile



Aumenta ulteriormente la versatilità dell'alzastre/calabare, permettendo di allargarne la base d'appoggio e di traslazione in modo da adattarla alla conformazione della tomba, nonché di sfruttare la
A seconda delle necessità, questa possibilità può essere applicata a uno solo dei supporti o a entrambi. È applicabile solo ad alzastre-calabare standard (portata kg 500).



Carrello per spostamento lastre



Realizzato in acciaio zincato a freddo, ha le seguenti caratteristiche:

- 4 ruote pneumatiche imperforabili adatte a superfici non lisce (ghiaia, sterrato...), montate su forcella girevole;
- tamponi in gomma per l'appoggio della lastra
- dimensioni indicative: 1500 x 900 (personalizzabili a seconda delle dimensioni della lastra);
- impugnatura regolabile per lo spostamento
- portata massima kg 500 (kg 700 nella versione PLUS).

Supporto per appoggio bara su tombe ipogee

È realizzato in acciaio. Si utilizza per facilitare la tumulazione nelle tombe ipogee mediante un calabare: il feretro viene appoggiato temporaneamente sul supporto per procedere in sicurezza alle operazioni di aggancio al calabare. I rulli di scorrimento possono essere facilmente asportati una volta sollevato leggermente il feretro per procedere poi alla calata. È dotato di:

- 3 rulli di scorrimento asportabili con cuscinetti, dispositivi indipendenti di blocco e maniglie di gomma;
- fermo di scorrimento con tampone in gomma tenera;
- regolazioni di altezza e larghezza, per permettere l'adattamento a un numero maggiore possibile di conformazioni della tomba ipogea.

